

CIPPEC®

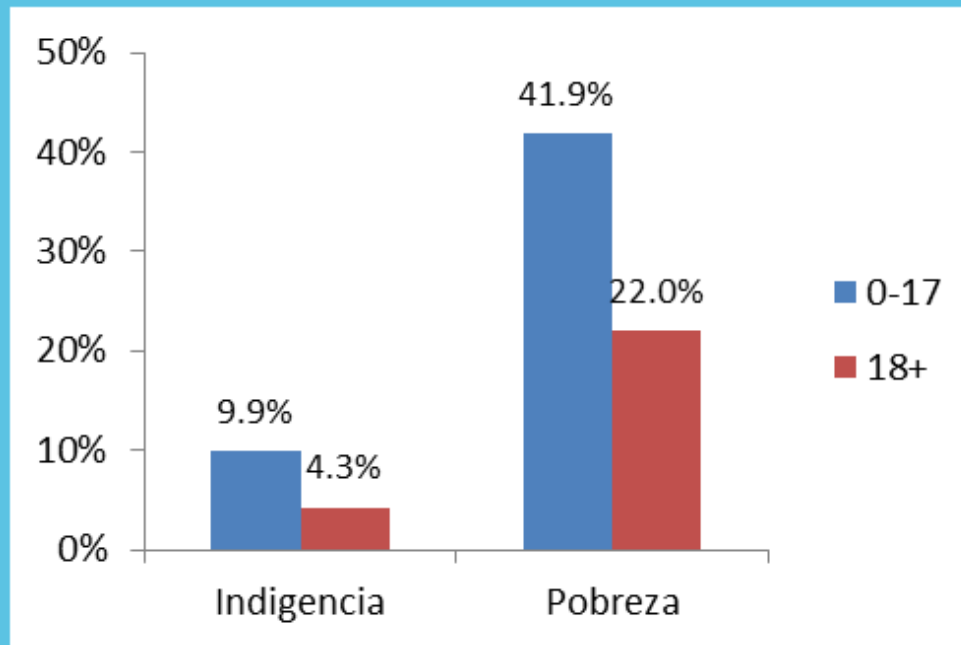


Inversión social en infancia: Contextualizando el debate

Presupuesto y derechos de la infancia
13 de noviembre de 2017

¿Qué implica formar una familia en Argentina?

En la Argentina de hoy, tener hijos es equivalente a aumentar las probabilidades de caer en pobreza

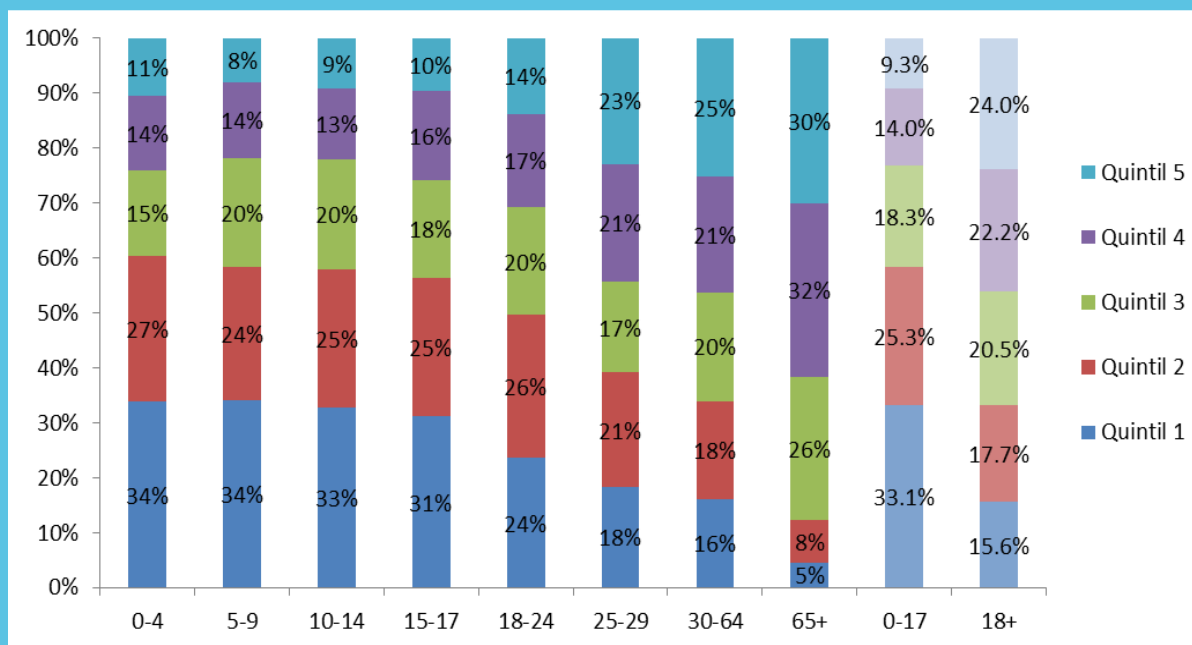


Pobreza e indigencia por persona, grupo 0 a 17 años y 18 años o más. Aglomerados urbanos. 1º trimestre 2017

Fuente: CIPPEC en base a INDEC (2017a).

¿Qué implica formar una familia en Argentina?

En la Argentina de hoy, tener hijos es equivalente a aumentar las probabilidades de caer en pobreza

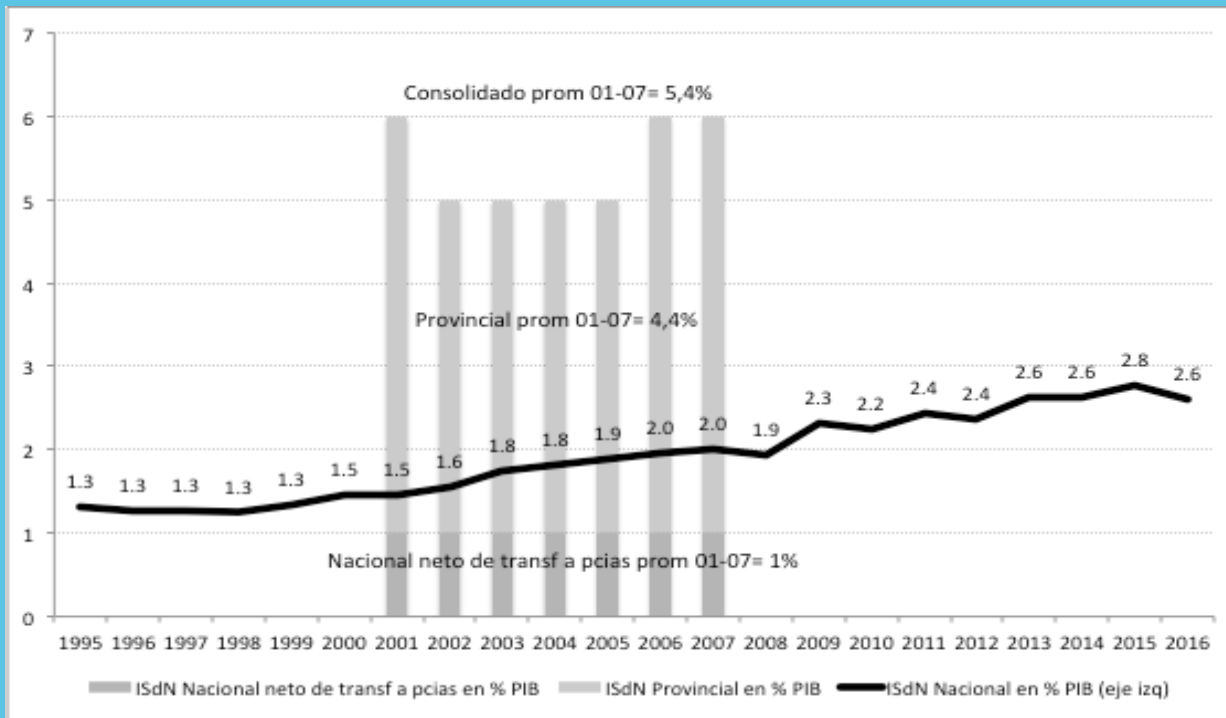


Distribución de grupos etarios por quintil de ingreso. Total aglomerados urbanos, 1º trimestre 2017

Fuente: CIPPEC en base a INDEC (2017a).

Estimación de la inversión actual

Estructura de la asignación entre provincias y Nación

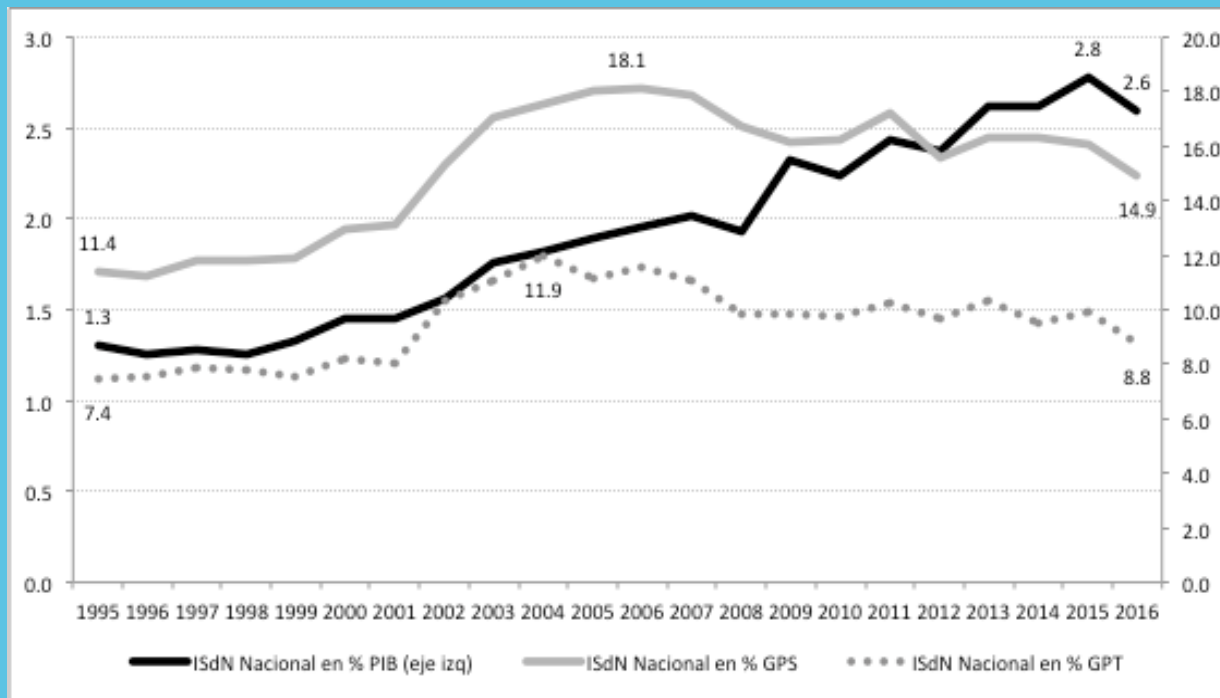


Inversión Social dirigida a la Niñez en Argentina, 1995-2016

Fuente: CIPPEC en base a Dirección Nacional de Política Fiscal y de Ingresos (DNPFI), Ministerio de Hacienda de la Nación

Estimación de la inversión actual

¿Qué tanto prioriza el Gobierno Nacional a la infancia en el presupuesto?

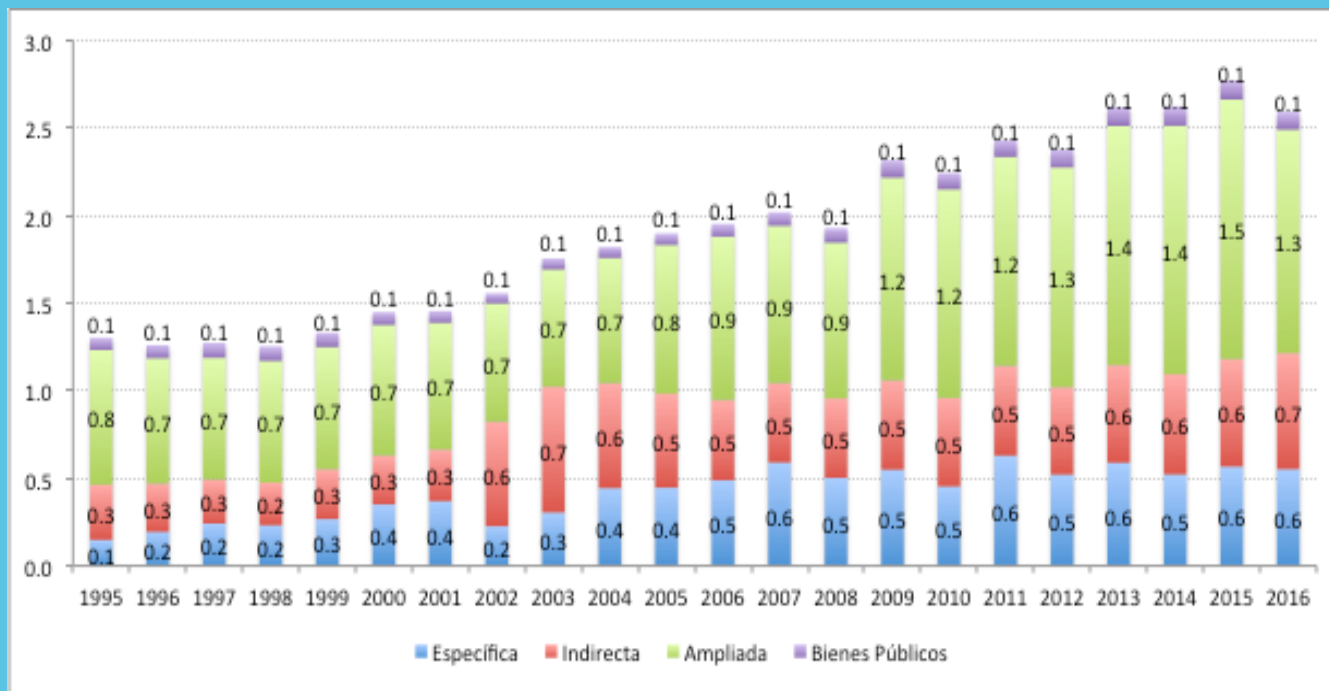


Inversión nacional dirigida a la Niñez como % del PIB, Gasto Público Social (GPS) y Gasto Público Total (GPT), 1995-2016

Fuente: CIPPEC en base a DNPFPI y Dirección Nacional de Programación Macroeconómica, Ministerio de Hacienda de la Nación

Estimación de la inversión actual

¿Qué tanto prioriza el Gobierno Nacional a la infancia en el presupuesto?

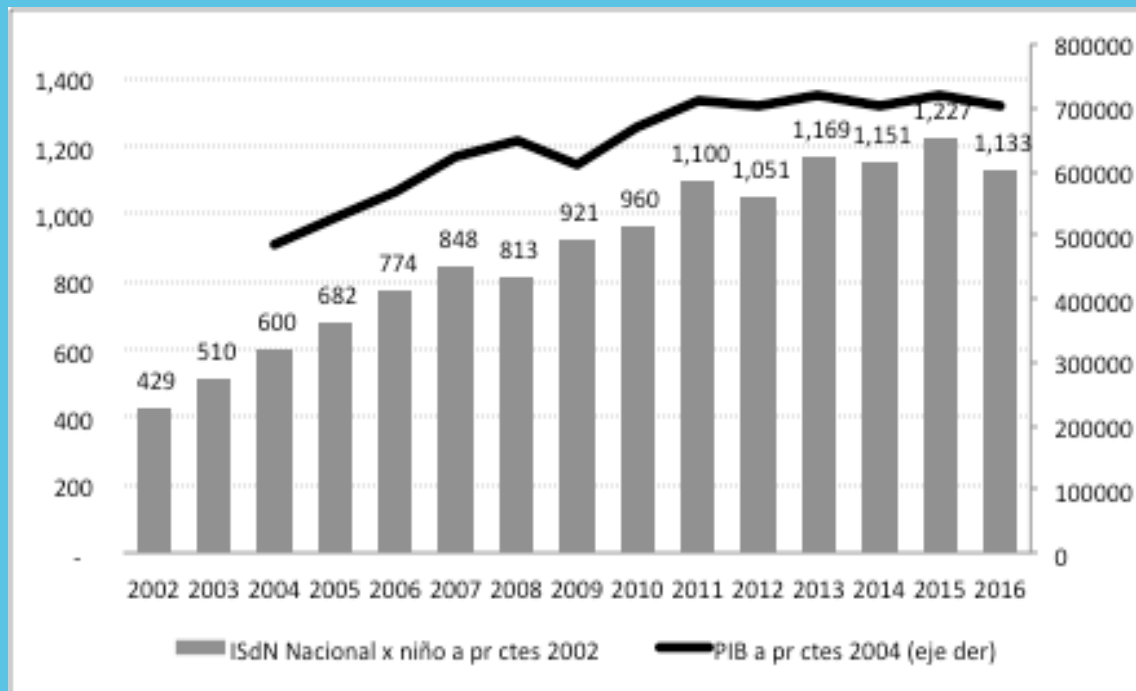


Evolución de la Inversión Nacional dirigida a la Niñez por clase de gasto (en % del PIB). 1995-2016

Fuente: CIPPEC en base a DNPFI, Ministerio de Hacienda de la Nación

Estimación de la inversión actual

¿Qué tanto prioriza el Gobierno Nacional a la infancia en el presupuesto?



Evolución de la Inversión Nacional por niño y PIB a precios constantes (pesos de 2002 y 2004). 2002-2016.

Fuente: CIPPEC en base a DNPFI, Dirección Nacional de Programación Macroeconómica, INDEC y Direcciones de Estadísticas Provinciales

Modificaciones necesarias

Recomendaciones para garantizar el pleno goce de derechos de los niños

- Contar con **información desagregada** sobre inversión según franja etarias → distribución etaria del bienestar
- **Evaluación** de la efectividad de la inversión.
- **Monitoreo** de la inversión:
 - Seguimiento desagregado
 - Designar al Defensor de los derechos del niño
- **Fondos contracíclicos** para el financiamiento de las políticas destinadas a la infancia

Relevancia 1: Equidad y enfoque de derechos

La inversión en infancia es fundamental para garantizar el pleno goce de derechos

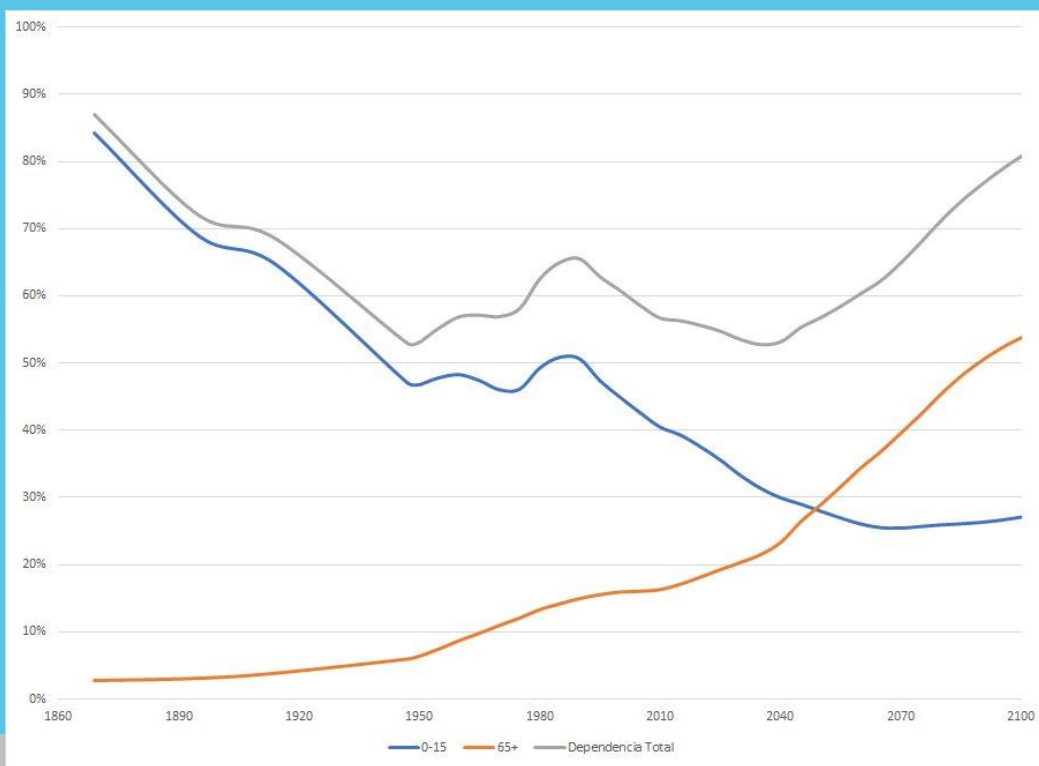
Actualidad: Derechos de la infancia vulnerados → revertir esta situación requiere **prioridad en la inversión**

La prioridad de los derechos se ve reflejada no solo por los principios que los respaldan y el marco jurídico que los establecen, sino también en la forma de asignar y ejecutar los fondos para garantizarlos (Holmes y Sunstein, 2011).

Se deben adoptar las medidas necesarias para dar efectividad a los derechos de los niños “hasta el máximo de los recursos de que dispongan” (CDN, art. 4)

Relevancia 2: La transición demográfica

Argentina tendrá una población envejecida en 2043.



Tres fases:

1. Estadio joven
2. Bono demográfico
3. Estadio de envejecimiento

Tres estrategias:

1. Aumento de natalidad
2. Aumento de la participación laboral
3. Aumento de la productividad



Invertir en infancia

Población por grupo etario y tasa de dependencia

Fuente: Proyecciones poblacionales del INDEC 2017.

¡Muchas
gracias!

CIPPEC 

#InfanciaEnDeuda

Gala Díaz Langou - Directora del Programa de Protección Social - gdiazlangou@cippec.org